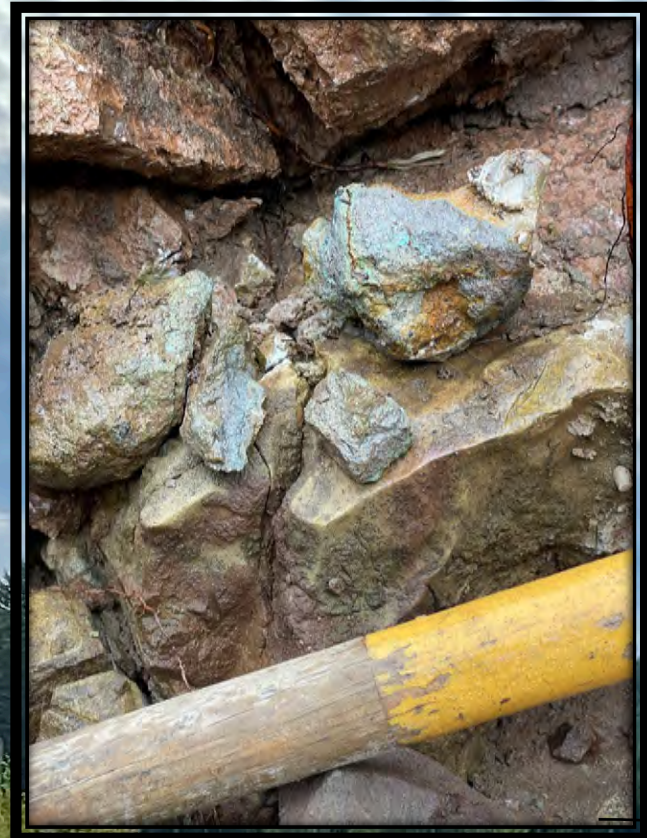


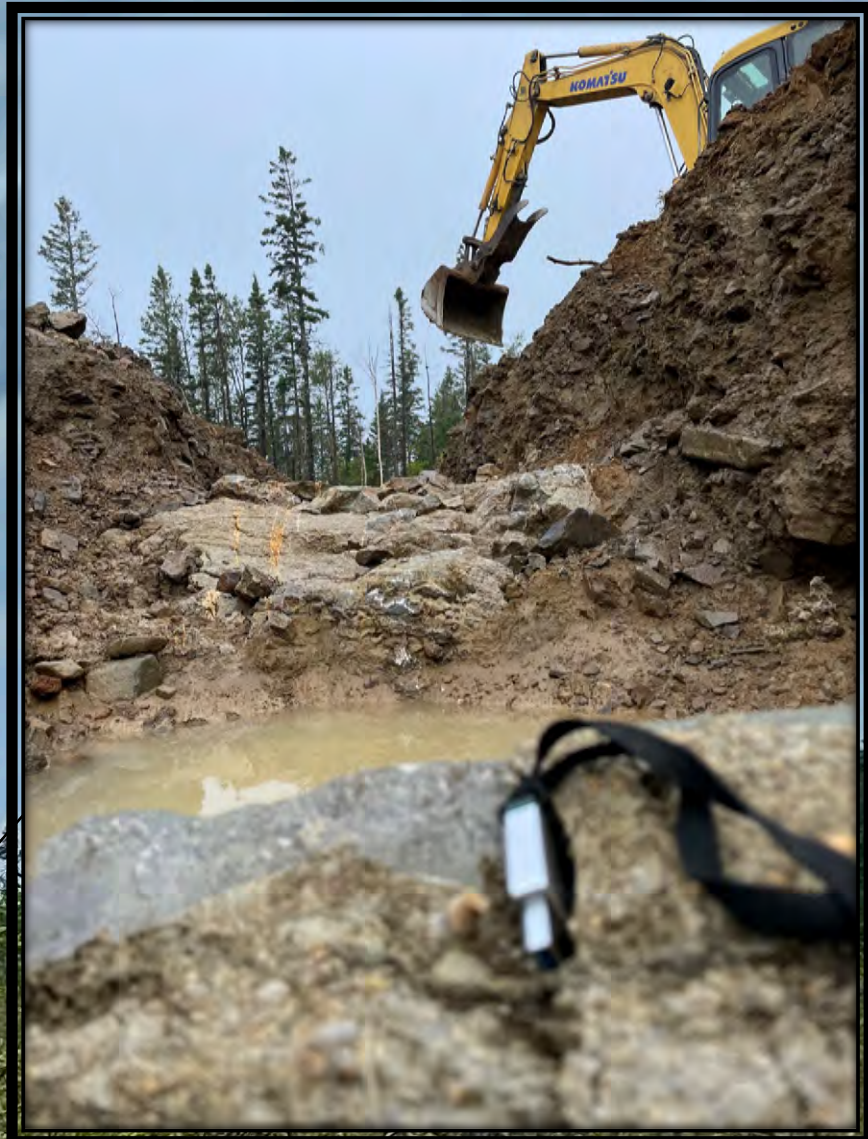
Native Copper



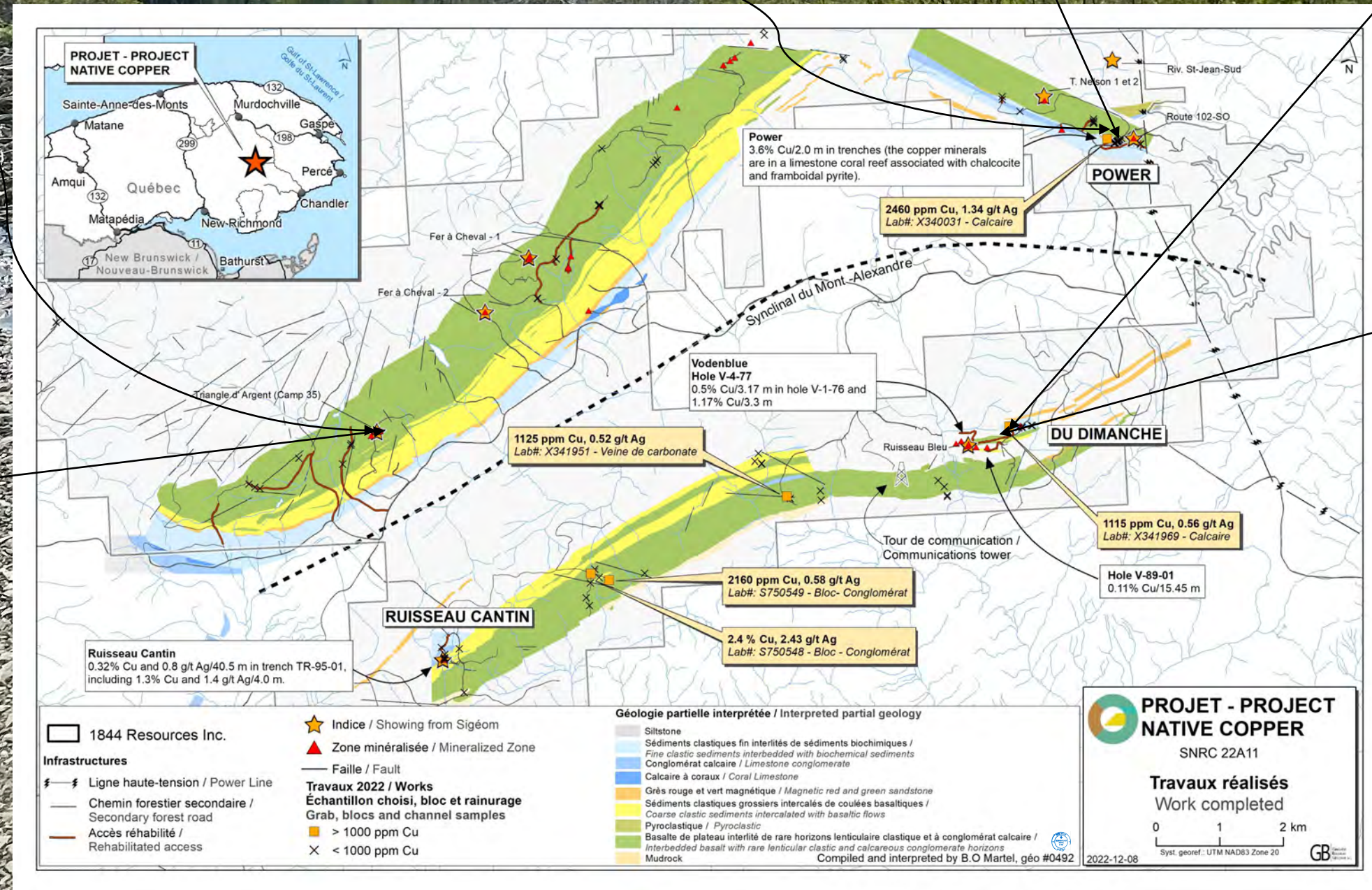
Malachite (green copper oxide)



Framboidal pyrite with chlorite.



Amygdala Basalt with green oxide in fracture and cavity





Accès réhabilité 2022 /
Rehabilitated access

★ Indice / Showing from Sigéom

▲ Zone minéralisée / Mineralized Zone

2022 Échantillonnage / Sampling

■ Bloc / Block

■ Échantillon choisi / Grab sample

● Description lithologique / Lithologic description

— Rainurage / Chanel sampling

— Tranchée / Trench

Structure / Structural feature

— Contact

— Faille / Fault

— Fracture

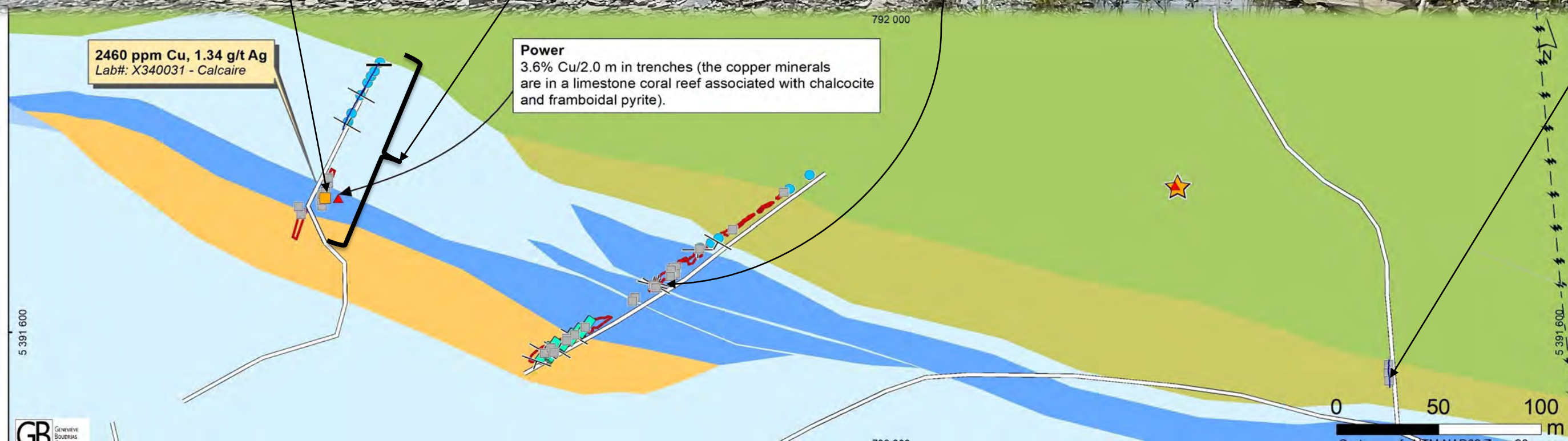
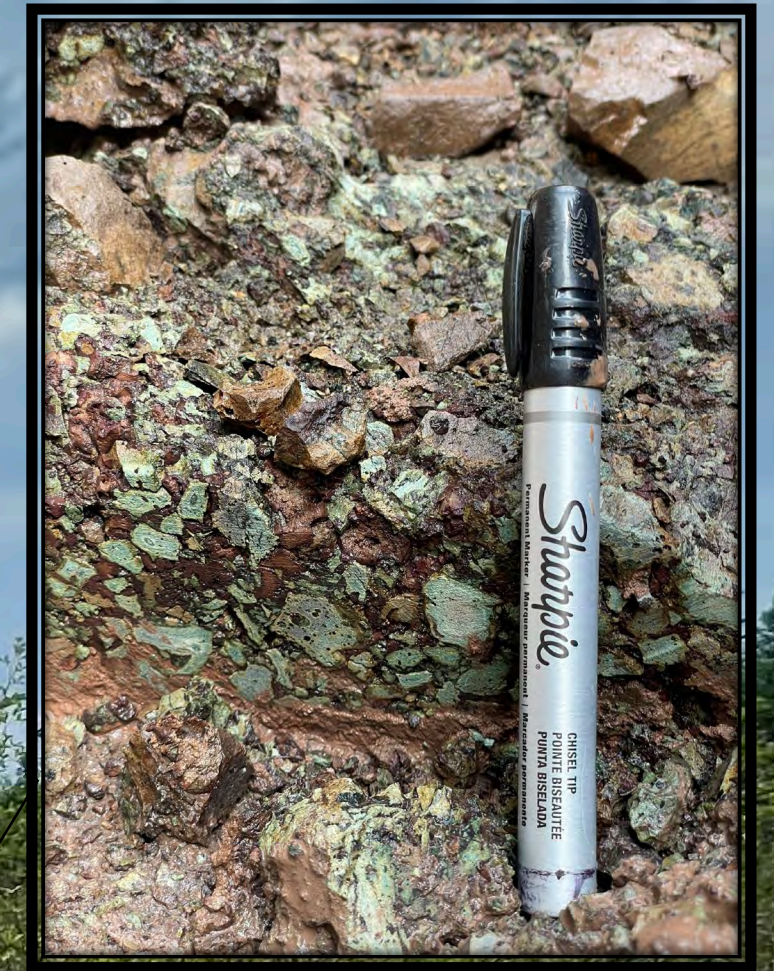
S0

S1

Celadonite, Hematite, Lapilli tuff

Malachite (green copper oxide)

Bedrock cleaning



Lithostratigraphie des unités cartographiées et interprétées				Interprétation groupée	
Formation	Membre	Code	Lithologie	Code groupé	Description
F o r m a t i o n d e W e s t p o i n t	Membre non divisé (ND) Sédiment clastique fin interlité de sédiment biochimique.	Sca-YY	Calcaire à coraux	ND1	Les calcaires à coraux (milieu réducteur) ont démontrés la présence de minéraux de cuivre .
		S4-S7	Conglomérat calcaire	ND2	Conglomérat calcaire
		S6-S1 ca	Siltstone carbonaté en alternance avec grès	ND3	Sédiment clastique fin interlité de sédiment biochimique.
		S6ca	Siltstone carbonaté		
		S1-GU	Grès rouge et vert à granule	ND4	Le grès magnétique à granule.
		S1-GU MG	Grès magnétique à granule rouge et vert		
		TU	Tuf		
		TL	Tuf à lapillis	ND5	Pyroclastique (observé à quelques endroits en contact de basalte LM8 ou superposé sur MO6)
TL-TY	Tuf à lapillis et blocs				
	Membre du Mont de l'observation (MO) Sédiment clastique grossier intercalé de coulées de basalte.	S4-EP	Conglomérat épicastique	MO6	Conglomérat épicastique (Présence de malachite et cuprite secondaire en surface de clastes volcaniques et dans la matrice du conglomérat)
		S1-EP	Grès épicastique	MO7	Basalte (PO. VE, AM, GF)
V3B	Basalte				
Membre du lac McKay (LM) Basalte de plateau interlité de rares horizons lenticulaires clastiques et de conglomérat calcaire.	TU	Tuf	LM8		
	TL	Tuf à lapillis			
	S4-S7	Conglomérat calcaire			
	S4-EP	Conglomérat épicastique			
	S1-EP	Grès épicastique			
	V3B PO	Basalte porphyrique			
V3B VE	Basalte varilolaire	V3B AM	Basalte amygdalaire		
V3B AM	Basalte amygdalaire				
V3B GF	Basalte à grain fin				

Cuprite (red copper oxide)

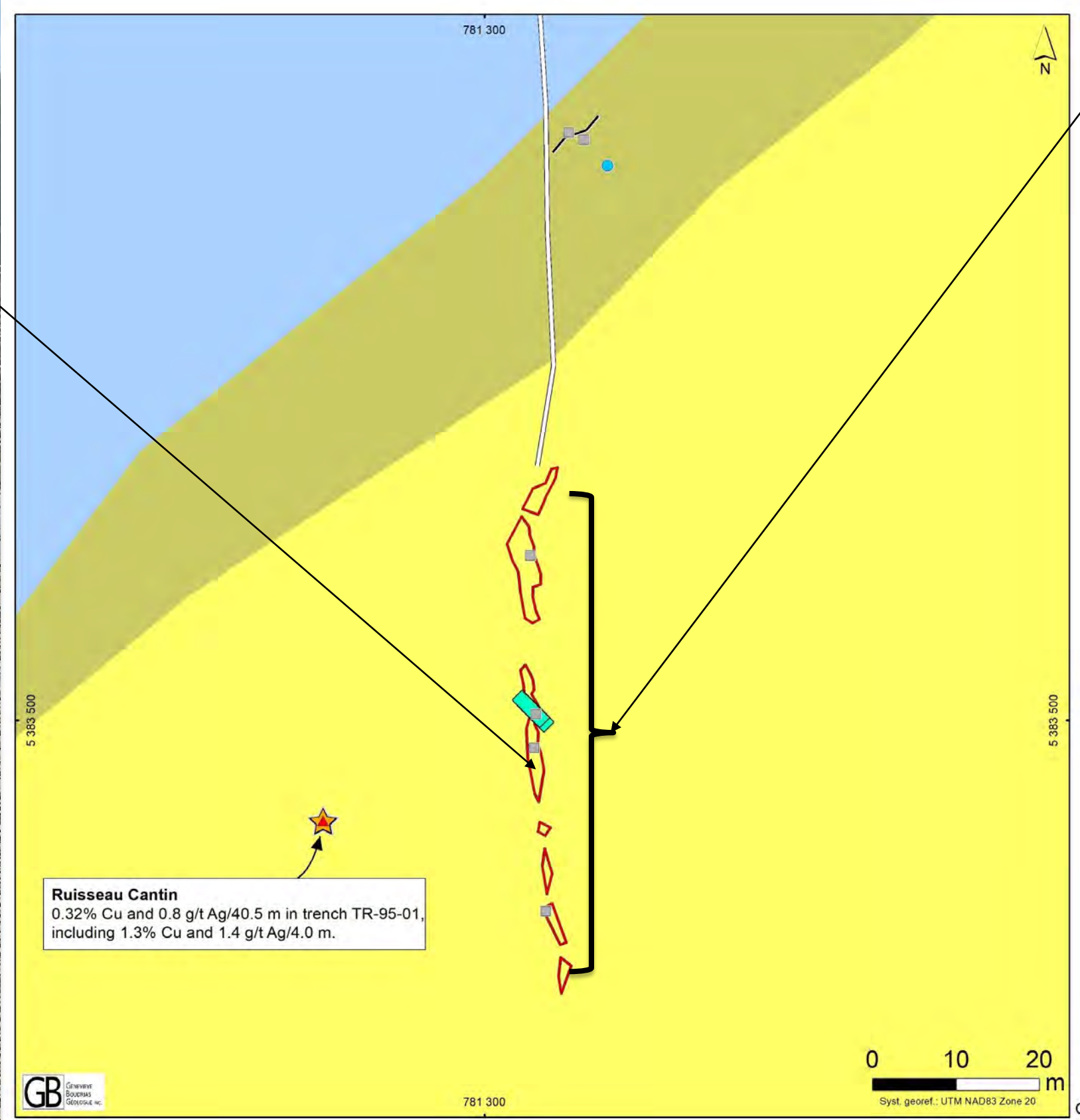


PROJET - PROJECT / NATIVE COPPER
Ruisseau Cantin

Accès réhabilité 2022 / Rehabilitated access
 Indice / Showing from Sigéom Zone minéralisée / Mineralized Zone

2022 Échantillonnage / Sampling
 Bloc / Block
 Échantillon choisi / Grab sample
 Description lithologique / Lithologic description
 Rainurage / Chanel sampling
 Tranchée / Trench

Structure / Structural feature
 Contact
 Faille / Fault
 Fracture
 S0
 S1



Lithostratigraphie des unités cartographiées et interprétées				Interprétation groupée	
Formation	Membre	Code	Lithologie	Code groupé	Description
F o r m a t i o n d e W e s t p o i n t	Membre non divisé (ND) Sédiment clastique fin interlité de sédiment biochimique.	Sca-YY	Calcaire à coraux	ND1	Les calcaires à coraux (milieux réducteur) ont démontrés la présence de minéraux de cuivre .
		S4-S7	Conglomérat calcaire	ND2	Conglomérat calcaire
		S6-S1 ca	Siltstone carbonaté en alternance avec grès	ND3	Sédiment clastique fin interlité de sédiment biochimique.
		S6ca	Siltstone carbonaté		
		S1-GU	Grès rouge et vert à granule		
		S1-GU MG	Grès magnétique à granule rouge et vert	ND4	Le grès magnétique à granule.
		TU	Tuf	ND5	Pyroclastique (observé à quelques endroits en contact de basalte LM8 ou superposé sur MO6)
	TL	Tuf à lapillis			
		TL-TY	Tuf à lapillis et blocs		
	Membre du Mont de l'observation (MO) Sédiment clastique grossier intercalé de coulées de basalte.	S4-EP	Conglomérat épicalastique	MO6	Conglomérat épicalastique (Présence de malachite et cuprite secondaire en surface de clastes volcaniques et dans la matrice du conglomérat)
S1-EP		Grès épicalastique			
V3B		Basalte	MO7	Basalte (PO, VE, AM, GF)	
Membre du lac McKay (LM) Basalte de plateau interlité de rares horizons lenticulaires clastiques et de conglomérat calcaire.	TU	Tuf	LM8	Basalte (PO, VE, AM, GF) Certains basaltes hématisés amygdalaires et varolaires ont démontrés la présence de cuivre natif dans les cavités.	
	TL	Tuf à lapillis			
	S4-S7	Conglomérat calcaire			
	S4-EP	Conglomérat épicalastique			
	S1-EP	Grès épicalastique			
	V3B PO	Basalte porphyrique			
	V3B VE	Basalte varolaire			
V3B AM	Basalte amygdalaire				
V3B GF	Basalte à grain fin				